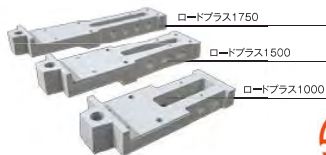


# ROAD PLUS

NETIS:SK-10002-A



簡易張出式道路拡幅工法



## ロードプラス

 大野コンクリート株式会社

## 概要

ロードプラスは既設道路の路肩に設置することで、最大1.75mの車道拡幅が短期間に行える張出式車道拡幅工法です。

## 特長

### 山側および谷側環境への影響低減

張出構造のため、山側地山の掘削が不要で、河川・水路などの谷側への影響を極力低減できます。

### 早期交通開放

プレキャスト製品を使用することで、仮設工事が低減できるほか、工期の短縮が図れます。

### コスト低減が可能

既存擁壁の天端の一部を撤去してブロックを設置するため、擁壁の再構築が不要となり、コスト低減に繋がります。

### 車両用防護柵に対応

車両用防護柵(B種・C種)に対応しており、支柱取付用Pタイプの設置スパンにより、車両用と歩道用のどちらの防護柵にも対応できます。

### 地域特性に応じた道路拡幅

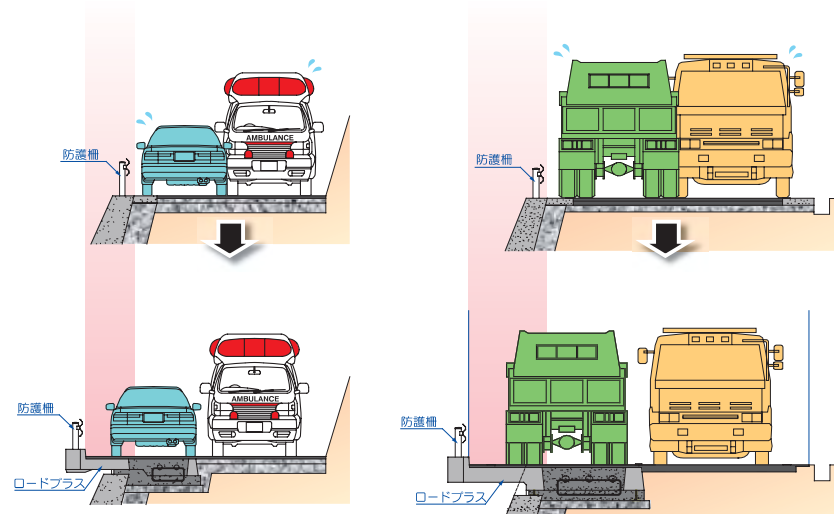
地域特性に応じて、大型車両仕様または中型車両仕様のそれぞれに対応できます。

※張出部の自重及び上載荷重が増加するため、必要に応じてロードプラスの影響荷重を考慮した下部工(既設擁壁及び杭など)の検討を行います。

### 拡幅イメージ図

ロードプラス1000

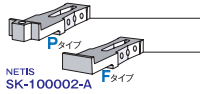
ロードプラス1500・1750



緊急車両と普通乗用車のすれ違いが可能

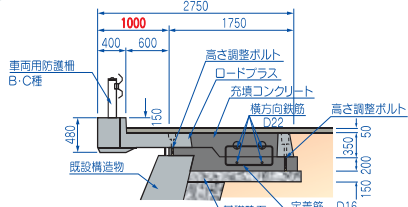
2車線化による大型車両のすれ違いが可能

## 参考断面図

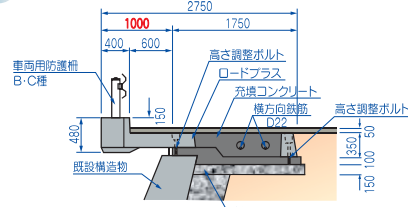


### ●ロードプラス1000

#### 大型車両仕様 [T-25対応]

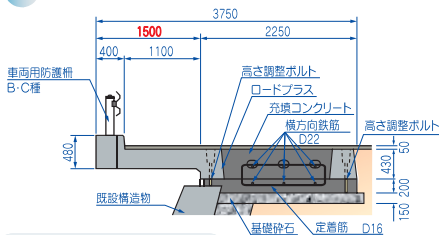


#### 中型車両仕様 ※



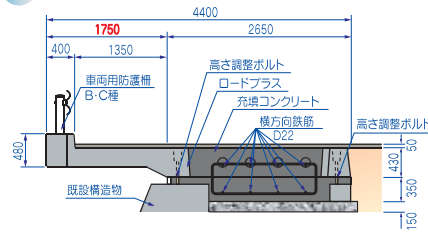
### ●ロードプラス1500

#### 大型車両仕様 [T-25対応]



### ●ロードプラス1750

#### 大型車両仕様 [T-25対応]

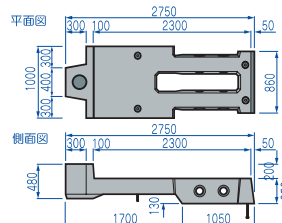


※ 中型車両：緊急車両を含む総重量8t程度までの車両を対象としています。

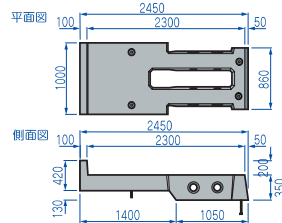
## 製品図

### ●ロードプラス1000

#### Pタイプ <ポスト・支柱取付用> 参考質量:1355kg

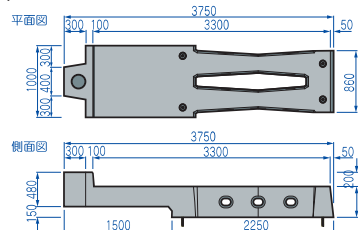


#### Fタイプ <フラット> 参考質量:1210kg

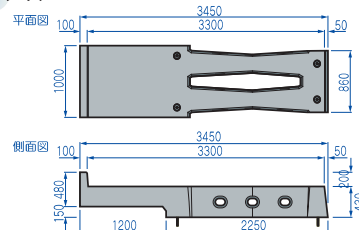


### ●ロードプラス1500

#### Pタイプ 参考質量:2550kg



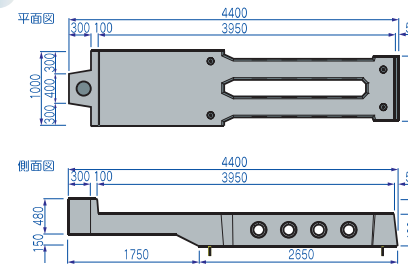
#### Fタイプ 参考質量:2420kg



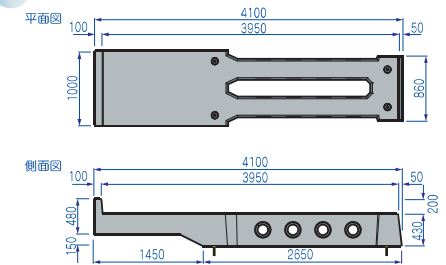
※ 形状寸法及び仕様は予告なく変更する場合があります。

### ●ロードプラス1750

#### Pタイプ 参考質量:2900kg



#### Fタイプ 参考質量:2770kg

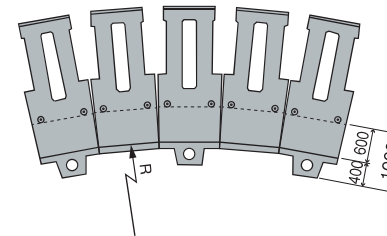


※ 形状寸法及び仕様は予告なく変更する場合があります。

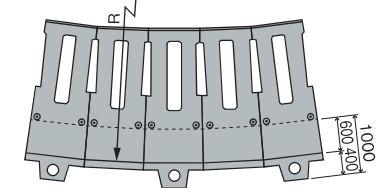
## カーブ施工

カーブ用製品の使用により、次の範囲のカーブに対応することができます。

### 内カーブ



### 外カーブ



※ 図はロードプラス1000の場合

ロードプラス 1000	内カーブ	10.1m以上	ロードプラス 1500	内カーブ	15.1m以上	ロードプラス 1750	内カーブ	14.6m以上
	外カーブ	16.7m以上		外カーブ	23.8m以上		外カーブ	28.5m以上

## 強度確認実験

### 水平載荷実験



#### 【結果】

荷重項目	荷重(P)	状態
規格荷重 (最大荷重)	54kN	本体異常なし 支柱降伏

### 鉛直載荷実験



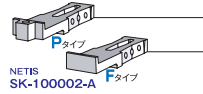
#### 【結果】

荷重項目	荷重(P)	状態
規格荷重	70kN	異常なし
	95kN	ひび割れ確認
最大荷重	373kN	破壊



## 施工実績

### 山間部における道路拡幅



施主：愛媛県西予市役所城川総合支所  
工事名：市道日浦線道路改良工事



施主：神奈川県伊勢原市役所  
工事名：平成21年度団体営林道整備事業大山林道整備工事

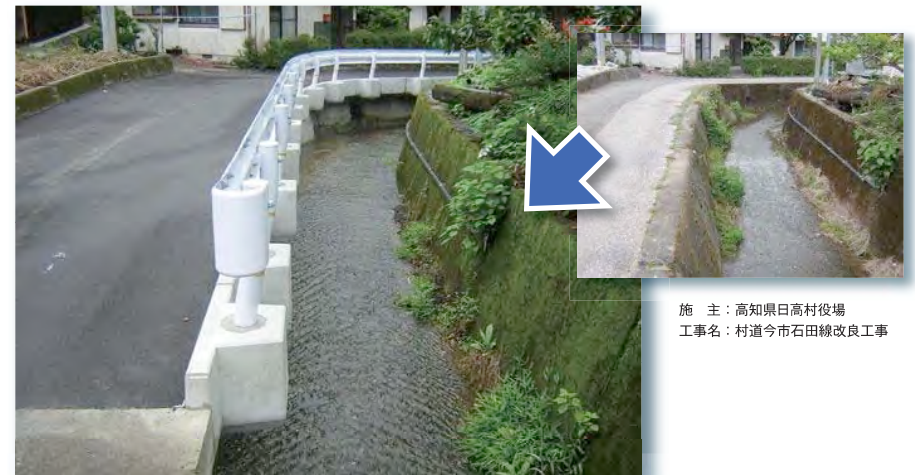


施主：高知県仁淀川町役場  
工事名：町道濃溜線



## 施工実績

### 水路・河川沿いの道路拡幅



施主：高知県日高村役場  
工事名：村道今市石田線改良工事

施主：高知県津野町役場  
工事名：町道上法線



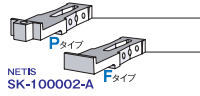
施主：滋賀県大津土木事務所  
工事名：喜撰川通常砂防(総流防)工事





## 施工実績

都市部などの交差点における道路拡幅



施主：広島県呉市役所  
工事名：天応福浦1号線

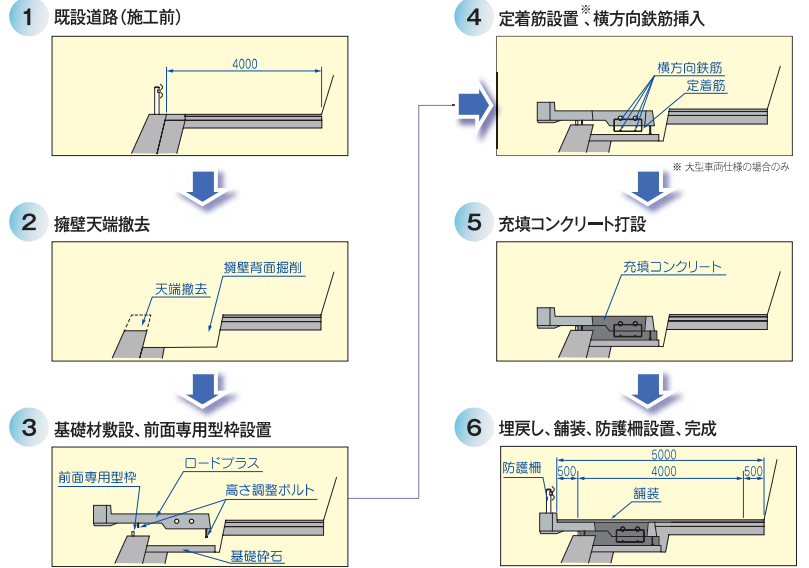


施主：福岡県北九州市小倉北区役所  
工事名：境町1号線(上砂津橋)橋梁補修工事



施主：東京都南多摩西部建設事務所  
工事名：交差点改良工事

## 施工手順



※1. 最低使用本数は5本(Pタイプ3本、Fタイプ2本)を基本とします。  
 ※2. 使用可能な縦断勾配は10%以下とします。(スレ止め対策を行う場合は15%を上限とします。)